

NORMAS para la realización y entrega de las actividades:

- Las actividades se realizarán y entregarán en papel, en formato A4
- No se realizan en las mismas fichas, ya que no hay espacio para responderlas
- Escribir con letra clara y bolígrafo de color azul o negro.
- Los dibujos se pueden hacer con lápiz y colorear.
- Las actividades se entregarán al Jefe de Departamento o al tutor/a del grupo.
- **ÚLTIMO DÍA PARA ENTREGAR LAS ACTIVIDADES: 20 DEMARZO DE 2020**

TEMA 5. LA BIOSFERA

1. Explica las características que distinguen a los seres vivos de la materia inerte. Pon ejemplos.
2. ¿Cuáles son las sustancias inorgánicas que forman parte de la composición de los seres vivos y que importancia tienen?
3. **Copia y completa** la siguiente tabla, sobre la función de las sustancias orgánicas que forman parte de la composición de los seres vivos:

Sustancia orgánica	Función

4. ¿Qué diferencias hay entre organismos autótrofos y heterótrofos? Pon varios ejemplos de cada tipo.
5. Explica en qué consiste la función de relación. Utiliza un ejemplo para explicarlo.
6. ¿Qué diferencias hay entre reproducción asexual y reproducción sexual?
7. **Copia y completa** la siguiente tabla, indicando a qué función corresponde cada proceso señalado:

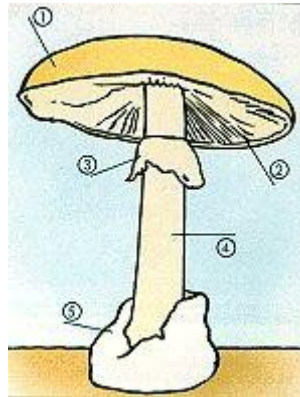
Proceso	Nutrición	Relación	Reproducción
La raíz de una planta crece hacia la oscuridad			
Cuando hace calor y haces ejercicio, sudas			
Cuando necesitas un extra de oxígeno en tus músculos, aumentas la frecuencia respiratoria			
Los cloroplastos de las plantas hacen la fotosíntesis.			
Mediante la mitosis, a partir de una célula eucariota se forman dos.			

8. Haz un dibujo esquemático de una célula eucariota y señala sus partes principales y la función que tienen.
9. ¿En qué forma y dónde se encuentra el material genético en las células procariotas? ¿Y en las eucariotas?
10. Define los siguientes niveles de organización:
 - a. Tejido
 - b. Órgano
 - c. Sistema y aparato
11. ¿Qué es una adaptación? Pon ejemplos de distintos tipos de adaptaciones que han sufrido los seres vivos
12. Define especie. ¿Por qué si un burro y una yegua se pueden cruzar y tienen descendencia, no se consideran de la misma especie?

13. Haz una tabla con los cinco reinos en que se dividen los seres vivos, señalando las características que los definen (tipo de célula, tipo de nutrición, organización celular, presencia de tejidos,...)
14. Indica a qué reino pertenecen los siguientes seres vivos y señala la principal característica que has usado para incluirlo en ese grupo:
- | | | |
|--------------|--------------|--------------|
| a. Elefante | e. Paramecio | i. Coral |
| b. Cucaracha | f. Quejigo | j. Tomillo |
| c. Champiñón | g. Levadura | k. Gorrión |
| d. Bacilo | h. Diatomea | l. Margarita |
15. ¿Cuáles son las causas por las que se considera a Andalucía como una comunidad con un altísimo valor biológico con respecto a su biodiversidad?
16. **Usa las TIC: Busca información, y redacta** un pequeño informe sobre alguna **especie endémica** de la provincia de Málaga (localización, características anatómicas, situación de protección en la que se encuentra,...)

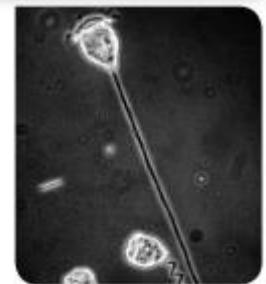
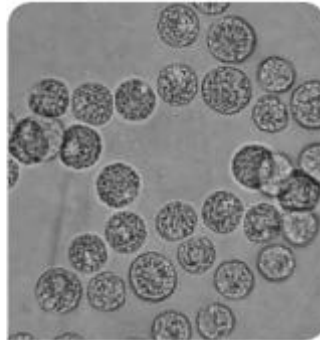
TEMA 10. LOS REINOS HONGOS, PROTOCTISTAS Y MONERAS

1. ¿Qué diferencias hay entre hifas y micelios? ¿Todos los hongos tienen hifas? Razona la respuesta.
2. Explica cómo se reproducen los hongos.
3. ¿Cómo se alimentan los hongos?
4. Haz una tabla con la clasificación de los hongos, indicando su nivel de organización, tipo de reproducción, anatomía, tipo de vida, ejemplos,...
5. **Copia** el dibujo y pon los nombres a las partes señaladas:

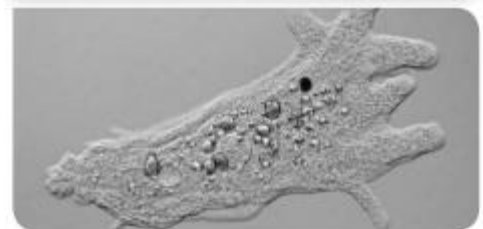


¿Qué función tiene la seta para el hongo?

6. Explica el papel que desempeñan los hongos en la biosfera, señala algún ejemplo de cada caso.
7. Observa las siguientes imágenes.



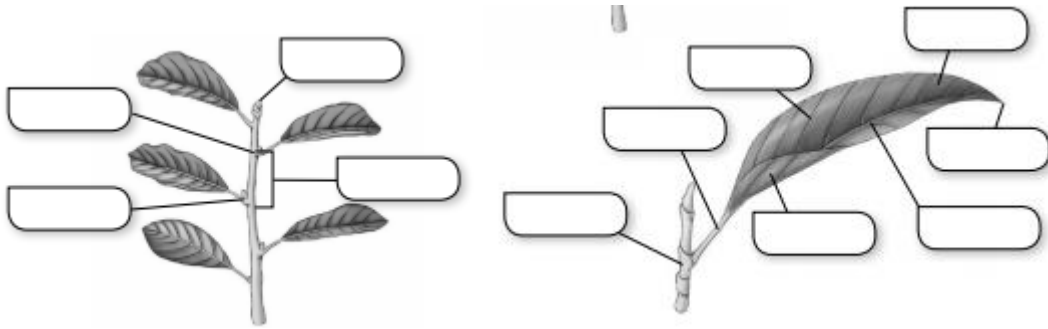
Di a que grupo de seres vivos pertenecen y en qué criterio te has basado para decidirlo.



8. Explica los diferentes tipos de vida y de locomoción de los protozoos.
9. **Usa las TIC: Busca** información sobre enfermedades como la malaria o la disentería. Haz un pequeño informe señalando las causas, síntomas, tratamiento y prevención de la enfermedad.
10. Explica cuáles son los dos tipos principales de nutrición en el reino Monera y pon un ejemplo de una bacteria que los lleve a cabo.
11. Describe como se reproducen la mayoría de las bacterias.
12. ¿Son abundantes las bacterias? ¿En qué lugares del planeta podemos encontrarlas? Y nosotros, ¿tenemos bacterias en nuestro cuerpo?
13. Indica qué tipo de seres vivos intervienen en los procesos de elaboración del pan, del vino, del yogur y del queso.
14. ¿Cuáles son las principales vías de entrada de los microorganismos en nuestro cuerpo?

TEMA 9. EL REINO PLANTAS

1. ¿Cuáles son las características del reino Plantas? ¿En qué se diferencian de los animales?
2. Indica a qué grupo pertenecen las siguientes plantas y describe las características de esos grupos: pino, rosál, palmera, abeto, tulipán, amapola, secuoya, eucalipto, ciprés y cerezo.
3. ¿Qué tienen en común un abeto y una encina? ¿Qué los diferencia?
4. Enumera las razones por la que son tan importantes las plantas para la biosfera
5. **Copia** las imágenes, señala las partes e indica sus funciones.



6. ¿Por qué son verdes las hojas de las plantas? ¿Qué función realizan?
7. Enumera los procesos que realiza la planta para llevar a cabo la nutrición y en qué órgano se realiza cada uno de ellos.
8. Es muy frecuente escuchar que *“las plantas hacen la fotosíntesis de día y que respiran por la noche”*. ¿Es cierta esa afirmación? Razona la respuesta
9. ¿Qué son los tropismos y las nastias? Nombra algún ejemplo de cada caso.
10. **Usa las TIC:** Explica las diferencias entre estolón, tubérculo, bulbo y rizoma. Busca ejemplos de plantas que utilicen estos métodos para reproducirse.
11. ¿Es lo mismo gameto que espora? Explica las diferencias
12. **Copia** la imagen, señala las partes de la flor e indica sus características.



13. ¿Qué características tienen las flores que son polinizadas por el viento? ¿Y las que son polinizadas por insectos?
14. En las angiospermas las semillas están protegidas en el interior de los frutos, ¿a qué se debe? ¿Qué pasaría si todas las semillas cayeran y comenzaran a germinar junto a la planta madre?

TEMA 6: EL REINO ANIMAL. LOS ANIMALES VERTEBRADOS

1. ¿Qué características comunes definen a los animales?
2. ¿En qué se diferencian los animales carnívoros, los herbívoros y los omnívoros? Escribe tres ejemplos de animales de cada tipo.
3. Define los siguientes conceptos relacionados con la forma de alimentarse de los animales y pon un ejemplo de cada uno:
 - a. SEDIMENTÍVOROS
 - b. PARÁSITOS
 - c. CARROÑEROS
 - d. FILTRADORES
 - e. DEPREDADORES
4. Indica cuáles de las siguientes características son comunes a todos los vertebrados:
 - Tienen alas
 - Tienen huesos
 - Poseen cola
 - Dan de mamar a las crías
 - Tienen columna vertebral
 - Respiran
 - Se desplazan por el suelo
 - Ponen huevos
 - Tienen órganos de los sentidos
 - Tienen pelos
 - Tienen dientes
 - Tienen simetría bilateral
 - Tienen sistema nervioso dorsal
 - Son organismos pluricelulares
5. ¿Qué función desempeña el esqueleto en los vertebrados?
6. Nombra a los cinco grupos en los que se dividen los animales vertebrados e indica al menos una característica que sirva para diferenciarlos.
7. ¿Para qué sirve la línea lateral de los peces?
8. **Copia**, de forma esquemática, los dos tipos de peces que aparecen en las figuras:
 - a. ¿A qué dos tipos de peces se refieren los esquemas?
 - b. Señala sobre el dibujo los elementos comunes de su anatomía
 - c. Explica las diferencias anatómicas que hay entre ellos



9. ¿Cuáles son las principales características de los anfibios? ¿Qué significa que hibernan?
10. ¿A qué grupos de anfibios pertenecen los dos siguientes? ¿Qué características tiene cada grupo que los diferencia del otro?



11. Describe las características que definen al grupo de los reptiles
12. Haz un cuadro esquemático señalando los distintos tipos de reptiles que hay en la actualidad y las diferencias que hay entre ellos.
13. ¿Qué características de las aves son responsables de su adaptación al vuelo? Explica cada una de ellas.
14. Haz un dibujo esquemático de una pluma y señala sus partes.
15. ¿Qué característica tienen en común las aves y los mamíferos, que los distinguen del resto de los animales? ¿Qué ventajas han conseguido con esa característica?
16. Haz una tabla en la que se muestren los tres grupos de mamíferos y sus principales características.