



PAU

# *PRUEBAS DE ACCESO A LA UNIVERSIDAD*

Curso 2025 - 2026

# FECHAS PREVIAS



## ORDINARIA

- ÚLTIMO DÍA LECTIVO:  
22 de mayo
- Actividades de repaso  
hasta el 28 de mayo (  
• voluntarias)



## EXTRAORDINARIA

- ÚLTIMO DÍA LECTIVO:  
15 de junio
- Actividades de  
recuperación hasta el 15  
de junio (obligatorias)
-

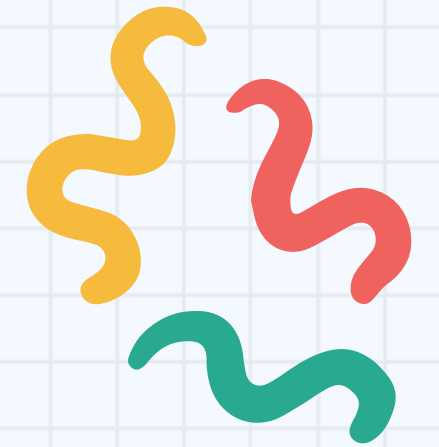
# FASES

## ACCESO

- Obligatoria , salvo para quien ya tenga el acceso de años anteriores.

## ADMISIÓN

- Su finalidad es mejorar la calificación de Acceso.

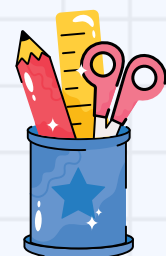


# FASE DE ACCESO

OBLIGATORIAMENTE consta de 4 materias:

- Lengua Castellana y Literatura II.
- Lengua Extranjera (fase de acceso) a elegir una entre: alemán, francés, inglés, italiano o portugués.
- Historia de España o Historia de la Filosofía.

La materia específica obligatoria de segundo curso de Bachillerato de la modalidad y, en su caso, vía cursada.



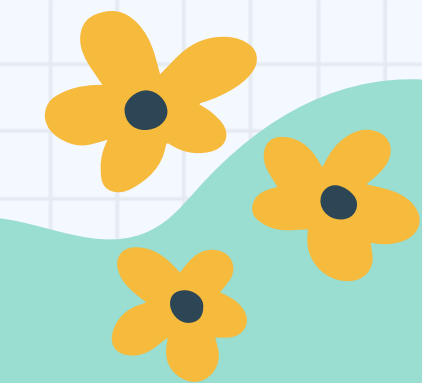
**MATERIALES PERMITIDOS**  
**PARA LAPRUEBA**

# FASE DE ACCESO

- 1.- La calificación de esta prueba para el acceso a la Universidad será la media aritmética de las calificaciones numéricas obtenidas de cada uno los exámenes.
- 2.- Calificación expresada en una escala de 0 a 10 con tres cifras decimales y redondeada a la milésima.
- 3.- Para superar esta fase, dicha calificación deberá ser igual o superior a 4 puntos.

La calificación para el acceso a la Universidad se calculará ponderando un 40% la calificación anterior y un 60% la nota media del bachillerato . Reúne los requisitos de acceso cuando el resultado de esta ponderación sea igual o superior a 5 puntos.

**¡La nota de la fase de acceso a la  
Universidad variará entre 5 y 10 puntos!**



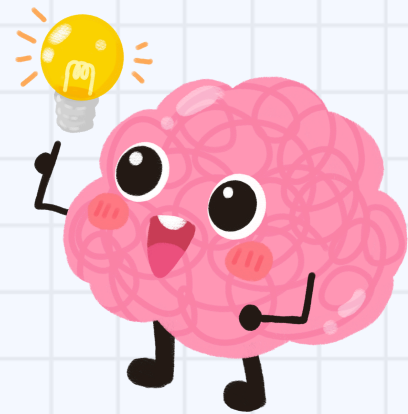


# ***FASE DE ADMISIÓN***

- 1.- Quienes previamente reúnan los requisitos de acceso a la universidad y quieran mejorar su nota de admisión.
- 2.- Podrán examinarse con carácter opcional de hasta un máximo de 4 materias y pueden ser consultadas en este enlace.
- 3.- Todas estas materias tienen un parámetro de ponderación de entre 0 y 0,2 puntos según su afinidad con los grados universitarios.

# FASE DE ADMISIÓN

4.- Para calcular la nota de admisión a un determinado grado se tomarán las calificaciones de un máximo de dos materias con calificación igual o superior a 5 puntos que multiplicadas por los respectivos parámetros otorguen la mejor de las notas de admisión



RELACIÓN DE LOS PARÁMETROS DE PONDERACIÓN DE LAS MATERIAS DE MODALIDAD DEL BACHILLERATO PARA EL INGRESO EN LOS PRÓXIMOS CURSOS

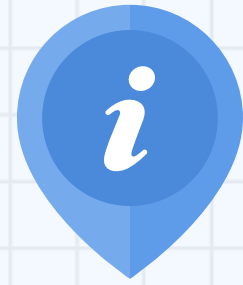
**¡La nota de admisión a la Universidad  
variará entre 5 y 14 puntos!**





# ***PRUEBAS DE ADMISIÓN***

Si un estudiante tiene interés en solicitar admisión en una universidad fuera de Distrito Único Andaluz , debe comprobar los parámetros de ponderación y las fechas relevantes para participar en el procedimiento de ese distrito universitario.



# CONVOCATORIAS



## ORDINARIA

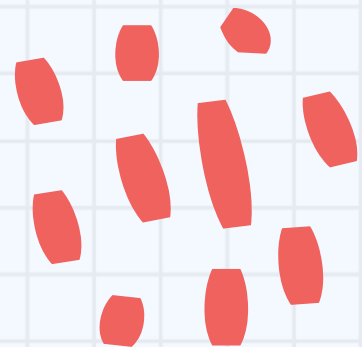
- PLAZO DE INSCRIPCIÓN Y LIQUIDACIÓN DE TASAS: 15/05/2026 a 26/05/2026 (hasta 14h)
- PRUEBAS: Fechas 2, 3 y 4 de junio. (CALENDARIO)
- Calificaciones provisionales: 11/06/26 a partir de las 10.00h
- Revisión de ejercicios: 12/06/26 al 16/06/26 hasta las 14.00h

[MÁS DETALLES](#)

## EXTRAORDINARIA

- PLAZO DE INSCRIPCIÓN Y LIQUIDACIÓN DE TASAS: 11/06/2026 a 23/06/2025. (hasta 14h)
- PRUEBAS: Fechas 30 de junio, 1 y 2 de julio. (CALENDARIO)
- Calificaciones provisionales: 09/07/26 a partir de las 8.00h
- Revisión de ejercicios: 10/07/26 al 14/07/26 hasta las 14.00h

[MÁS DETALLES](#)





# PLATAFORMA DE GESTIÓN

La inscripción y liquidación de precios públicos se realizará por el alumnado de manera telemática a través de la plataforma de AUTOINSCRIPCIÓN. Debe solicitar PIN para acceder o certificado digital si se ha presentado a la prueba con anterioridad en la Universidad de Málaga.

[Videotutorial sobre la obtención del PIN UMA.](#)

[Videotutorial sobre la inscripción en la PAU.](#)

# SEDE Y CITACIÓN PRIMER DÍA

1

SEDE: sede nº 16 en el IES Valle del Azahar

2

Los estudiantes acudirán a las 7:30 horas directamente al aula asignada de la sede correspondiente a su centro.

3

Acudirán exclusivamente los que tengan que examinar las materias de acceso.

4

Los estudiantes, en ese primer día, ocuparán el mismo puesto de examen en la misma aula a la que hayan sido asignados.

5

Por tanto, aquellos estudiantes que se presenten únicamente a la fase de admisión, NO deben acudir el primer día a recoger su hoja de pegatinas de códigos de barra.

# CITACIÓN RESTO DE DÍAS



1

Los estudiantes que se presentaron el primer día acudirán, salvo instrucciones diferentes de los responsables de sede, 30 minutos antes de la hora prevista para el primer examen que deban realizar, directamente al aula que se les haya asignado, con su documentación oficial de identidad y la hoja de pegatinas.

2

Los estudiantes que se presenten únicamente a la fase de admisión acudirán , salvo instrucciones diferentes de los responsables de sede, 30 minutos antes de la hora prevista para el primer examen que deban realizar, directamente al aula que se les haya asignado , con su documentación oficial de identidad , para que los responsables de sede les entreguen sus pegatinas.

# PROCEDIMIENTO UNA VEZ REALIZADA LA PAU



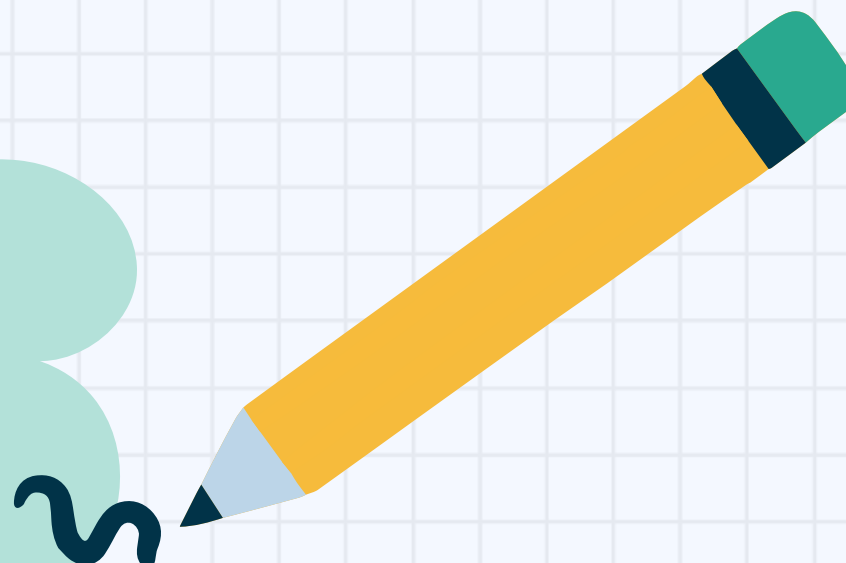
1

Consulta y descarga de calificaciones provisionales a través de la plataforma UMA.

2

Si se quiere solicitar ser admitido en un grado de cualquier universidad pública andaluza, PREINSCRIPCIÓN en la plataforma de Distrito Único Andaluz, en los plazos establecidos para ello, aunque se esté suspenso y/o con materias reclamadas.

# PROCEDIMIENTO UNA VEZ REALIZADA LA PAU



**3** Solicitud de revisión (doble corrección, opcional), a través de la plataforma UMA.

**4** Consulta y descarga de calificaciones definitivas a través de la plataforma UMA.

**5** Solicitud de vista de examen (si previamente se ha solicitado revisión, también opcional), a través de la plataforma UMA.

# VINCULACIÓN PREFERENTE ENTRE CICLOS FORMATIVOS Y GRADOS

- Para acceder a la universidad por esta vía es necesario estar en posesión de un título de formación profesional, técnico superior de artes plásticas y diseño, o técnico deportivo superior.
- Además, quienes hayan cursado un título de técnico vinculado a los estudios de grados de que se traten, tendrán preferencia (en igualdad de condiciones que quienes hayan superado la PEvAU-PA o prueba equivalente en anteriores ordenaciones), sobre quienes hayan cursado un título de técnico no vinculado a dichos grados.



# NOTAS DE ADMISIÓN CFGS

Si un estudiante de CFGS decide presentarse a las pruebas de admisión, la nota se calculará con la siguiente fórmula, y se expresará con tres cifras decimales, redondeada a la milésima más próxima, y en caso de equidistancia a la superior.

$$\text{Nota de admisión} = \text{NMC} + a \cdot \text{M1} + b \cdot \text{M2}$$

NMC = Nota media del Ciclo Formativo de Grado Superior.

M1, M2 = Las calificaciones de un máximo de dos materias aprobadas que proporcionen mejor nota de admisión.

a, b = parámetros de ponderación de las materias (de 0 a 0,2).



# ***IMPORTANTE: ADMISIÓN CFGS***

Quienes aporten como requisitos de acceso la de estar en posesión de título de Técnico Superior deberán tenerlo expedido al día 10/07/2026 (ORDINARIA) o el 24/07/2026 (EXTRAORDINARIA), o en su defecto, estar en posesión del resguardo de haberlo abonado a dicha fecha.

[Más detalles](#)

# PREINSCRIPCIÓN

## ORDINARIA

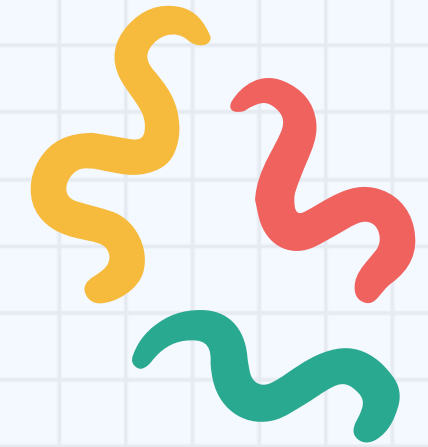
- Del 11 al 22 de junio

[Más detalles](#)

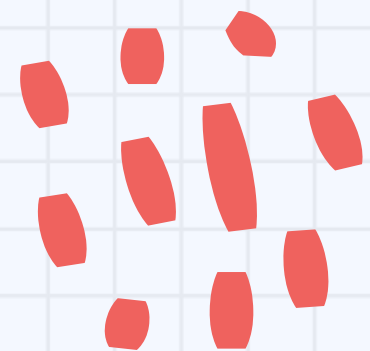
## EXTRAORDINARIA

- Del 9 al 14 de julio

[Más detalles](#)

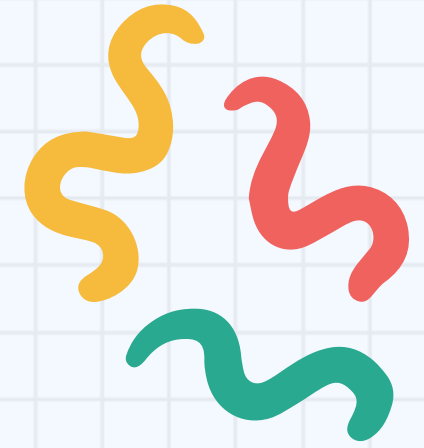
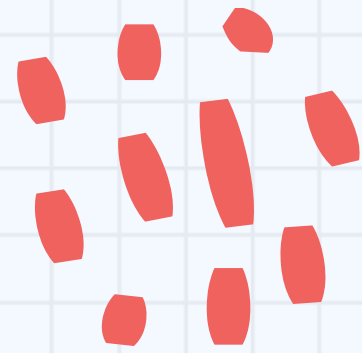


Preinscripción, exclusivamente telemática, a través de la página web de Distrito Único Andalucía



[Más detalles](#)

# PROCESO DE ADMISIÓN



**PROCEDIMIENTO DE  
ADMISIÓN PARA EL  
CUPO GENERAL**

**PROCEDIMIENTO DE  
MATRÍCULA O  
RESERVA**

